

TRAVAUX D'ASSAINISSEMENT, DE MISE HORS D'EAU, DE CONFORTATION ET DE MISE EN VALEUR INTERIEURE - EGLISE DE SAINT AUGUSTIN					
Maître d'ouvrage		Autorisation de travaux			
Mairie De Saint Augustin Le Bourg 46930 Saint Augustin		AT01918121C000			
Maître d'œuvre		Coordonnateur SPS			
Gaëlle Duchêne - Architecte DPLG 16 Place Léon Gambetta, 46170 Castelnau Montratier		Jean-Michel LEYRAT 18 avenue Alsace Lorraine - 19000 Tullès			
Entreprises					
Lot n°1 Maçonnerie		SAS VERMOREL ZA de l'Aéroport – La Cordenade 12330 SALLES LA SOURCE			
Lot n°2 Charpente Couverture		SARL SOULIER ZA Les Combes 19300 EGLETON			
Lot n°3 Vitraux		SARL Martin L.G 32 rue André Picaud 24300 NONTRON			
Lot n°4 Menuiserie		SARL GRAILLE Le Roc Blanc - 19800 CORREZE			
Lot n°5 électricité		DELESTRE INDUSTRIE ZI De La Bergerie - 2 Rue François Arago - BP10 49280 LA SEGUINIÈRE			
Lot n°6 chauffage IRC					
COMPTE-RENDU DE CHANTIER N°22 DU 11 MARS 2024		TRANSMIS LE 26 FEVRIER			
PROCHAINE REUNION :		LUNDI 25 MARS 10H			
Présents	Pres.	Abs			
M. Le Maire ou ses représentants	X		M. Le Maire ou ses représentants		
Mme Duchêne Gaëlle	X		Mme Duchêne Gaëlle		
Mme Soulard Marie, Drac			Mme Soulard Marie, Drac		
M. Brière, Drac			M. Brière, Drac		
M. Moreno SPS (cabinet Leyrat)			M. Moreno SPS (cabinet Leyrat)		
Convoqués à la présente réunion	Pres.	Abs	Convoqués à la prochaine réunion	oui	non
Entreprise Vermorel	X		Entreprise Vermorel	X	
Entreprise Soulier			Entreprise Soulier		
Entreprise Martin LG		X	Entreprise Martin LG	X	
Entreprise Graille	X		Entreprise Graille		
Entreprise Delestre		X	Entreprise Delestre	X	

#### Maître d'Ouvrage :

- Voir avec les services du département pour le nettoyage des éléments non protégés avant repose, en particulier des statues.
- La pierre sculptée conservée dans la travée Ouest pourra être présentée à coté de la porte Sud, sur un socle. Elle ne sera pas fixée dans le mur.

#### Administratif :

M. Brière :

- Incite le maître d'ouvrage à demander le versement des subventions à 80% sur la T1 et 30% sur la T2
- Rappel que le DOE doit être remis en 4 exemplaires dont 1 pour le maître d'ouvrage et 3 pour les services culturels de l'Etat + une version numérique

**Planning :**

Semaines 11/12

- Rejointoiement du sol
- Réfection ponctuelle du dallage notamment dans le chœur et la travée Ouest
- Passage de réseau dans le chœur
- Pose de l'appareillage prévu semaine 12 (à confirmer).

**Repose des vitraux courant Mars, repose du mobilier en avril sous réserve d'un taux hygrométrique satisfaisant.**

**TRAVAUX REALISES****Lot 1 :**

- Achèvement des enduits, finition et badigeon en élévations à l'exception du recoin à coté de la porte Sud et de l'intérieur du confessionnal.
- Calfeutrements au droit de la voûte
- Reprise du badigeon au droit de la porte des combles
- Nettoyage des bavures au droit de la corniche et des culots
- Colmatage d'un trou dans la nef
- Dépose des échafaudages compris nettoyage

**Lot 2 :**

- Travaux achevés

**Lot 3 :**

- Dépose des vitraux compris occultation
- Transmission du constat d'état.

**Lot 4:**

- Complément ponctuel de corniche réalisé compris mise en teinte des greffes
- Serrurerie porte combles mise en peinture
- Transmission devis placard

**Lot 5:**

- Passage des alimentations électriques et de sonorisation au droit des élévations.
- Présentation du modèle de hautparleurs validé

**Lot 6 :**

- Présentation du modèle d'appareillage de type Rouen, couleur crème, validé
- Passage des alimentations

**TRAVAUX A REALISER****Lot 1:**

Semaines 11/12 :

- Reprises de badigeon au droit des colmatages sous corniche du chœur,
- Mise en œuvre des enduits de finition + badigeon dans le recoin Sud au droit de la porte et sans le confessionnal : jambage intérieur coté Ouest à délimiter de façon rectiligne
- Rejointoiement au droit des saignées
- Remplacement de dallage en pierre au droit des zones cimentées dans le chœur
- Remplacement de dallage dans la travée Ouest,
- Passage pour alimentations depuis la sacristie : le tracé passera sous l'emplacement du retable puis sous les zones de dallage à reprendre, il faudra enfin lever quelques dalles. Il convient dans tous les cas de conserver la finesse des joints dans le chœur

**Lot 2 :**

- Travaux achevés

**Lot 3 :**

Rappel :

- Repose des vitraux compris raquettes prévue en mars suite à la réunion de préparation du 25 mars

**Lot 4 :**

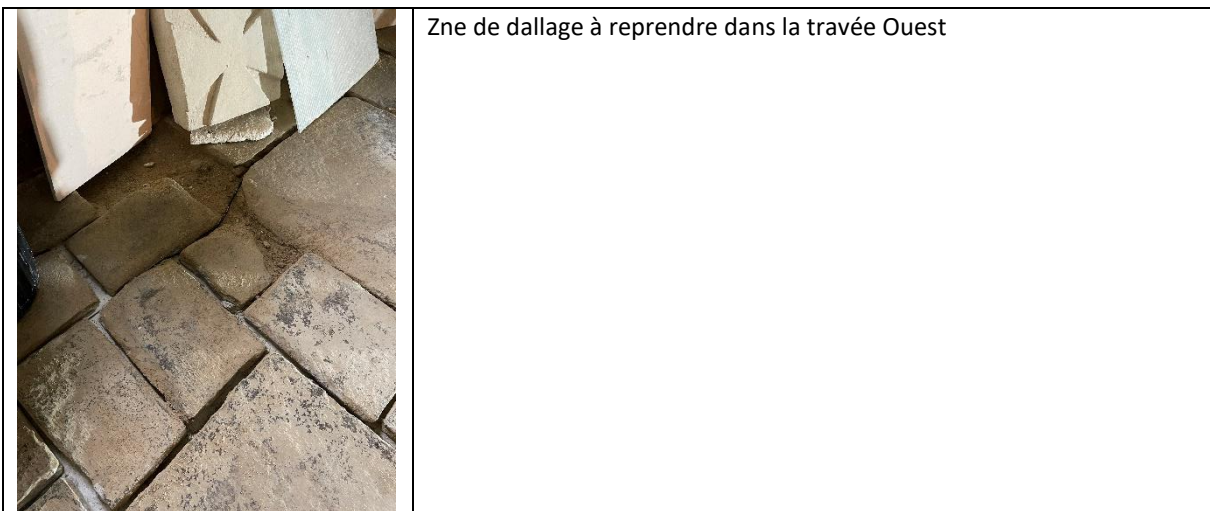
- Restauration des portes à prévoir en avril compris fourniture et pose du placard.
- Colori pour mise en peinture à valider lors de la prochaine réunion de chantier.

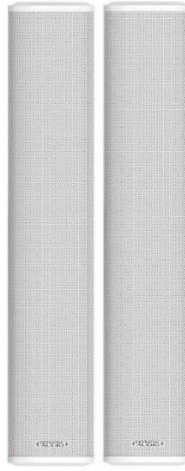
**Lot 5 :**

- Pose de l'appareillage
- Sonorisation : l'appareillage devra être soit blanc cassé
- Prises : présenter échantillon collection Celiane Legrand blanc ivoire ou poudré finition gré.
- Vérifier les gaines au droit du chevet, déposer les gaines inusitées.
- Alimentation extérieure à déposer.

**Lot 6 :**

- Appareillage validé : Rouen couleur crème





((( DEFINITIVE  
AUDIO )))  
<https://www.sogelectronique.fr/mgjm21.png>

**COLONNE 34WH IP 66**

Enceinte Extérieure IP66 Colonne Blanche -  
Vendues par paire

Vue des modèles de hauts parleurs validés, l'entreprise Delestre les mettra en peinture dans un coloris crème assorti à celui du chauffage Rouen. Hauteur 609mm