

TRAVAUX D'ASSAINISSEMENT, DE MISE HORS D'EAU, DE CONFORTATION ET DE MISE EN VALEUR INTERIEURE - EGLISE DE SAINT AUGUSTIN					
Maître d'ouvrage		Autorisation de travaux			
Mairie De Saint Augustin Le Bourg 46930 Saint Augustin		AT01918121C000			
Maître d'œuvre		Coordonnateur SPS			
Gaëlle Duchêne - Architecte DPLG 16 Place Léon Gambetta, 46170 Castelnau Montratier		Jean-Michel LEYRAT 18 avenue Alsace Lorraine - 19000 Tulles			
Entreprises					
Lot n°1 Maçonnerie		SAS VERMOREL ZA de l'Aéroport – La Cordenade 12330 SALLES LA SOURCE			
Lot n°2 Charpente Couverture		SARL SOULIER ZA Les Combes 19300 EGLETON			
Lot n°3 Vitraux		SARL Martin L.G 32 rue André Picaud 24300 NONTRON			
Lot n°4 Menuiserie		SARL GRAILLE Le Roc Blanc - 19800 CORREZE			
Lot n°5 électricité		DELESTRE INDUSTRIE ZI De La Bergerie - 2 Rue François Arago - BP10 49280 LA SEGUINIÈRE			
Lot n°6 chauffage IRC					
COMPTE-RENDU DE CHANTIER N°17 DU 18 DECEMBRE 2023		TRANSMIS LE 18 DECEMBRE			
PROCHAINE REUNION :		LUNDI 8 JANVIER 10H			
Présents	Pres.	Abs			
M. Le Maire ou ses représentants	X		M. Le Maire ou ses représentants		
Mme Duchêne Gaëlle	X		Mme Duchêne Gaëlle		
Mme Soulard Marie, Drac			Mme Soulard Marie, Drac		
M. Brière, Drac			M. Brière, Drac		
M. Moreno SPS (cabinet Leyrat)			M. Moreno SPS (cabinet Leyrat)		
Convoqués à la présente réunion	Pres.	Abs	Convoqués à la prochaine réunion	oui	non
Entreprise Vermorel	X		Entreprise Vermorel	X	
Entreprise Soulier			Entreprise Soulier		
Entreprise Martin LG			Entreprise Martin LG		
Entreprise Graille	X		Entreprise Graille	X	
Entreprise Delestre			Entreprise Delestre	X	

Maître d'Ouvrage :

- Il serait opportun de profiter des échafaudages pour débarrasser les combles du clocher
- Choix des badigeons lors de la réunion du 8 janvier

Administratif :

Planning :

Semaine 51

- Achèvement de la mise en œuvre des corps d'enduits
- Essais de badigeon
- Nettoyage et sécurisation

TRAVAUX REALISES

Lot 1 :

Tranche cond. :

- Mise en œuvre des gobetis et des corps d'enduits y compris sur les voûtains de la croisée de la travée Ouest
- Blocage sous la sablière
- Réalisation des feuillures pour repose des vitraux
- Confortation du seuil de l'accès aux cloches, compris scellement d'un crochet pour l'échelle. Prévoir la dépose de l'ancienne alimentation de la chaudière subsistant dans les combles
- Suite à l'évacuation par le MA de l'ancienne cuve à fioul, réduction de l'emprise des installations de chantier.

Lot 2 :

- Travaux achevés

Lot 3 :

- Dépose des vitraux compris occultation

Lot 4:

- Nettoyage de la voûte par aspiration
- Purge des sablières
- Fabrication de corniches pour le chœur
- Confortation de la voûte à l'exception de la partie Sud/Ouest

Lot 5:

- Passage des alimentations électriques et de sonorisation au droit des élévations.

Lot 6 :

- Transmission plan
- Présentation documentation

TRAVAUX A REALISER

Lot 1:

Fin semaine 51 :

- Achèvement corps d'enduit
- Nettoyage
- Mise en sécurité
- Echantillons complémentaires de badigeon.

A partir de la semaine 2

Tranche cond. :

- Suite intervention menuisier, blocage complémentaire en maçonnerie au droit de la sablière (coté Sud/Ouest)
- Confortation du logement du confessionnal
- Mise en œuvre de la finition : délimitation avec les zones conservées en pierre appareillée à définir lors de la réunion du 8 janvier.
- Remontées pour alimentations sonorisation.

Semaines 2 à 5 : mise en œuvre finition et badigeons

Semaines 6 à 9 : rejointoiement

Dépose des échafaudages prévue fin février.

Lot 2 :

- Travaux achevés

Lot 3 :

- Transmettre constat d'état des vitraux.
- Repose des vitraux compris raquettes prévue en mars

- L'ouvrant bas de la chapelle Sud/Ouest sera conservée. Il est à noter que la mention « don de la paroisse » est erronée et doit être remplacée par la mention initiale selon documentation fournie par le MA
- L'ouvrant de la chapelle Sud/Est sera déposé.

Lot 4 :

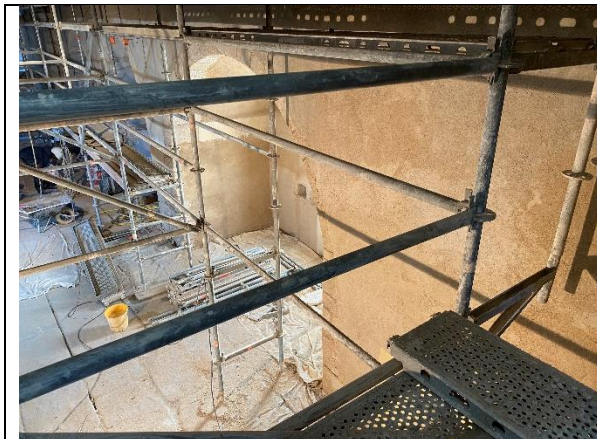
- Confortation du linteau de l'ancien confessionnal
- Confortation du coté Sud/Ouest : zone dégradée du fait sans doute d'infiltrations : lambris à recalcer, corniche à refixer.
- Chœur : greffe ponctuelle coté Sud
- Essai de nettoyage des voûtains en bois, les nervures et les clefs ne seront pas traitées.
- Mise en œuvre de la porte d'accès au clocher à prévoir avant dépose des échafaudages : prévoir deux vantaux
- Restauration des portes à prévoir en mars.

Lot 5 :

- Cf positionnement des prises : 2 dans le confessionnal, deux dans l'angle Sud/Ouest de la travée Ouest
- Alimentation sono positionnées avant mise en œuvre des gobetis.

Lot 6 :

- Appareillage à présenter.
- L'alimentation se fera en sol.



Mise en œuvre du corps d'enduit
 Essai de badigeon 1 : trop jaune
 Essai de badigeon 2 : plutôt satisfaisant.
 Faire un essai avec un peu de terre de sienne pour atténuer l'effet jaune.





Réparation de la voûte : une mise en teinte des greffe sera réalisée.