

TRAVAUX D'ASSAINISSEMENT, DE MISE HORS D'EAU, DE CONFORTATION ET DE MIE EN VALEUR INTERIEURE - EGLISE DE SAINT AUGUSTIN				
Maître d'ouvrage		Autorisation de travaux		
Mairie De Saint Augustin Le Bourg 46930 Saint Augustin		AT01918121C000		
Maître d'œuvre		Coordonnateur SPS		
Gaëlle Duchêne - Architecte DPLG 16 Place Léon Gambetta, 46170 Castelnau Montratier		Jean-Michel LEYRAT 18 avenue Alsace Lorraine - 19000 Tulle		
Entreprises				
Lot n°1 Maçonnerie		SAS VERMOREL ZA de l'Aéroport – La Cordenade 12330 SALLES LA SOURCE		
Lot n°2 Charpente Couverture		SARL SOULIER ZA Les Combes 19300 EGLETON		
Lot n°3 Vitraux		SARL Martin L.G 32 rue André Picaud 24300 NONTRON		
Lot n°4 Menuiserie		SARL GRAILLE Le Roc Blanc - 19800 CORREZE		
Lot n°5 électricité		DELESTRE INDUSTRIE ZI De La Bergerie - 2 Rue Francois Arago - BP10 49280 LA SEGUINIÈRE		
Lot n°6 chauffage IRC				
COMPTE-RENDU DE CHANTIER N°8 DU 12 JUIN 2023		TRANSMIS LE 13 JUIN 2023		
PROCHAINE REUNION :		LUNDI 26 JUIN 10H		
Présents	Pres.	Abs		
M. Le Maire ou ses représentants			M. Le Maire ou ses représentants	
Mme Duchêne Gaëlle	X		Mme Duchêne Gaëlle	
Mme Soulard Marie, Drac			Mme Soulard Marie, Drac	
M. Brière, Drac			M. Brière, Drac	
M. Moreno SPS (cabinet Leyrat)			M. Moreno SPS (cabinet Leyrat)	
Convoqués à la présente réunion	Pres.	Abs	Convoqués à la prochaine réunion	oui non
Entreprise Vermorel	X		Entreprise Vermorel	X
Entreprise Soulier		X	Entreprise Soulier	X
Entreprise Martin LG			Entreprise Martin LG	
Entreprise Graille		X	Entreprise Graille	X
Entreprise Delestre	X		Entreprise Delestre	X

Maître d'Ouvrage :

Il importe que l'ensemble du mobilier soit déposé courant de semaine

Faut-il conserver les bois support du retable ?

Administratif :

Avenant lot vitrail en attente de retour signé

Planning :

Semaine 24/25

- Pose des pierres au droit du clocher Sud
- Sous réserve de la dépose complète du mobilier : piquage des joints ciments en sol et des enduits ciment en soubassement.
- Transmission plan échafaudades et platelage intérieurs pour validation avant mise en oeuvre

Semaines 26/27

- Suite à valisation des travaux, dépose des échafaudages coté Sud compris remontage coté intérieur
- Dépose des installations électriques compris démontage des lustres en conservation
- Poursuite du piquage des joints ciments en sol et soubassement

TRAVAUX REALISES

Lot 1 :

- Achèvement du rejointoiement en façade Sud
- Approvisionnement des pierres

Lot 2 :

- Achèvement des révisions de couverture compris fourniture de gouttières et de descentes EP

Lot 3 :

- Dépose des vitraux compris occultation

Lot 4 :

Lot 5 :

Lot 6 :

TRAVAUX A REALISER

Lot 1 :

Semaines 24/25

- Confortation du clocher et des glacis Ouest compris remplacement de pierre
- Remplacement de pierre sur glacis Sud du chœur
- Piquage des joints ciment en sol et en soubassement (sous réserve de la dépose complète du mobilier)
- Plan échafaudages intérieurs pour validation par les autres lots

Semaines 26/27

- Suite à validation en réunion, dépose des échafaudages au droit de l'élévation Sud et de l'élévation Ouest jusqu'aux glacis des contreforts, en concertation avec le lot n°2 pour la pose de la descente EP coté Sud
- Poursuite du piquage des joints ciment en sol et en soubassement

Semaine 28

- Installation échafaudages intérieurs

Semaines 29/30

- Piquage des enduits ciment en élévation et au droit des voûtes des chapelles.

En parallèle

- Achèvement du drain : fixation du solin au droit du Delta MS avec des baguettes en galvanisé qui seront masquée par le remplissage. Le réglage se fera suite à la dépose des échafaudages.
- Reprise des glacis Ouest

NB : Laisser en attente les élévations du chevet dans la sacristie en attente si besoin d'équilibrer le point financier

Lot 2 :

- Pose de la descente EP coté Sud en coordination avec la dépose des échafaudages

Lot 3 :

- Transmettre constat d'état des vitraux.

Lot 4 :

- **Restauration des portes mi-avril**

Lot 5 :

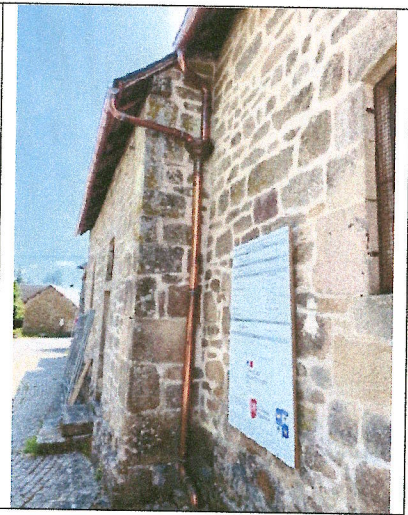
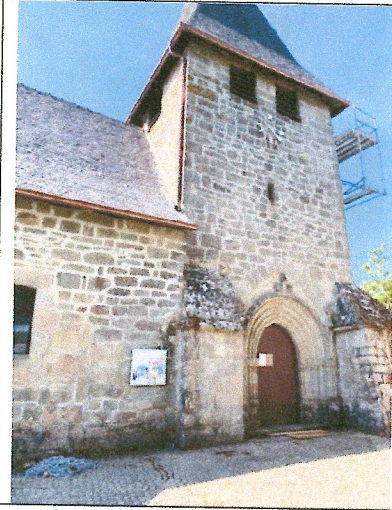
- Dépose des installation prévue à partir de la semaine 26

Lot 6 :

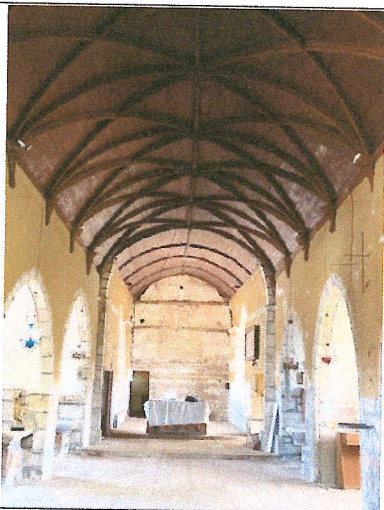
- Appareillage à présenter.



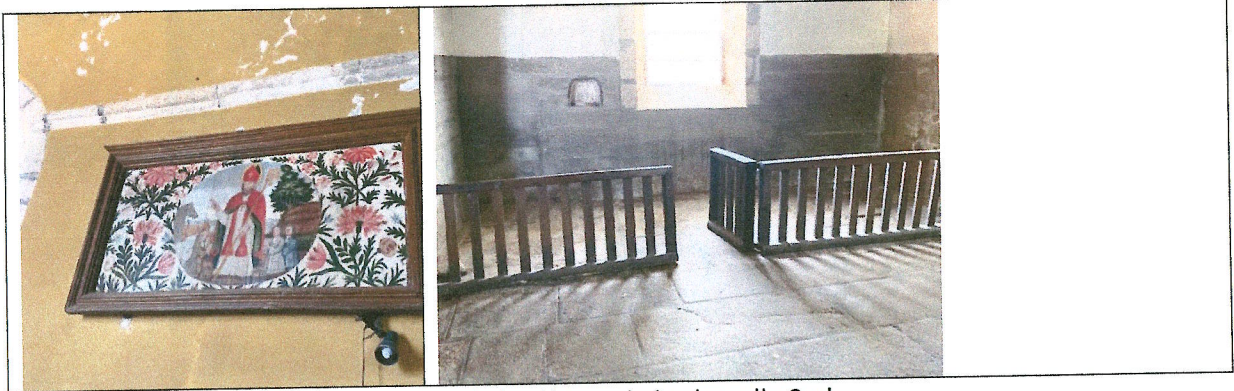
Vues des pierres approvisionnées



Vues des gouttières et descentes EP



Vue du chevet après dépose du retable ? Pas de traces de décors peints. L'ensemble sera conservé en l'état, seules quelques purges ponctuelles de reprises au ciment seront réalisées. Les bois support du retable doivent-ils être conservés en place ou sont-ils destinés à être remplacés ?



Dépose de l'antependium, protection de la clôture de la chapelle Sud



Mobilier à déposer